

FENÓMENO N2	Instalación de energía eléctrica		0112
DEFINICIÓN	Recinto en el que se ubican equipamientos para la producción, transformación o distribución de energía eléctrica.		
GEOMETRÍA	línea, polígono		
ATRIBUTOS			
		Todos los atributos del fenómeno padre, Espacio dotacional .	
TIPO_0112		Tipo de instalación de energía eléctrica según su función.	
• central eléctrica	CEL	Instalación donde se produce energía eléctrica.	
• subestación	SUB	Instalación donde se transforma energía eléctrica.	
• otro	OTR	Instalación de energía eléctrica que no se clasifica como ninguno de los anteriores valores.	
• sin clasificar	SCL	No clasificado según el atributo TIPO_0112.	
ENERG_0112		Tipo de energía eléctrica según el proceso de su obtención.	
• hidroeléctrica	HID	Energía obtenida mediante la fuerza cinética de una corriente de agua.	
• nuclear	NUC	Energía obtenida mediante la fisión nuclear de elementos radiactivos.	
• térmica	TER	Energía obtenida mediante la combustión de combustibles fósiles.	
• solar	SOL	Energía obtenida mediante la radiación solar.	
• eólica	EOL	Energía obtenida mediante la fuerza cinética del viento.	
• otro	OTR	Energía que no se obtiene mediante ninguno de los métodos anteriores.	
• sin clasificar	SCL	No clasificado según el atributo ENERG_0112.	
• no aplicable	NAP	Clasificación no aplicable al tipo de instalación según el atributo TIPO_0112.	
FENÓMENO PADRE			
•0094: Espacio dotacional (punto, línea, polígono)			
CLASIFICACIÓN Y MÉTODO DE OBTENCIÓN			
Las entidades de este fenómeno se capturan según el procedimiento indicado para el fenómeno padre del que deriva, con la salvedad de que este fenómeno no admite geometría puntual.			
El atributo TIPO_0112 clasifica las instalaciones de energía eléctrica según su función.			
Aquellas instalaciones dedicadas a la producción de energía eléctrica se indican mediante el valor “/central eléctrica”.			
Si la central se utiliza para la transformación de energía eléctrica se hace notar mediante el atributo “/subestación”.			
En el caso de que un recinto de instalación eléctrica pueda clasificarse como “/central eléctrica” o como “/subestación”, se optará por dar mayor importancia al primero de estos dos valores y clasificarla según dicho valor.			
Si la instalación se dedica a otros menesteres diferentes de los contemplados en los anteriores valores, se hace constar con el valor “/otro”.			
Si no se realiza la clasificación según este atributo se especifica mediante el valor “/sin clasificar”.			
Atendiendo al tipo de energía según el proceso utilizado en su obtención, el atributo ENERG_0112 clasifica aquellas instalaciones de energía eléctrica que toman el valor “/central eléctrica” según el atributo TIPO_0112. Para el resto de tipos de instalación eléctrica, el atributo ENERG_0112 toma el valor “/no aplicable”.			
En este sentido, se toma el valor “/hidroeléctrica” aquella instalación en que se obtiene energía mediante el aprovechamiento de la fuerza cinética de una corriente de agua; el valor			

“/nuclear”, si se obtiene de la fisión de elementos radiactivos; el valor “/térmica”, si se obtiene mediante la combustión de combustibles fósiles; el valor “/solar”, cuando se obtiene mediante la captación de la radiación solar a través de placas fotovoltaicas; el valor “/eólica”, si se obtiene mediante el aprovechamiento de la fuerza cinética del viento.

En caso de que el método de obtención de energía no se contemple en los valores anteriores, se toma el valor “/otro”.

Si no se realiza la clasificación según este atributo se especifica mediante el valor “/sin clasificar”.

SELECCIÓN

No existe un filtro de selección definido.

NOTAS

CONTROLES DE CALIDAD

No se aplican controles de calidad adicionales.

GRÁFICOS



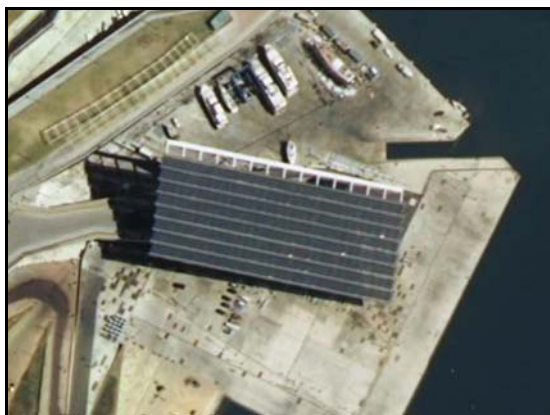
Instalación de energía eléctrica – TIPO_0112: “/subestación” – ENERG_0112: “/no aplicable”



Instalación de energía eléctrica – TIPO_0112: “/central eléctrica” – ENERG_0112: “térmica”



Instalación de energía eléctrica – TIPO_0112: “/central eléctrica” – ENERG_0112: “nuclear”



Instalación de energía eléctrica – TIPO_0112: “/central eléctrica” – ENERG_0112: “solar”



Instalación de energía eléctrica – TIPO_0112: “/central eléctrica” – ENERG_0112: “hidroeléctrica”

Ejemplos de *Instalación de energía eléctrica*.

REPRESENTACIÓN Y ROTULACIÓN